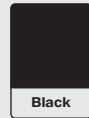


COVER

Print type: offset
Print media: white paper **70 gsm** offset

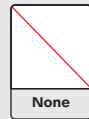
Colors used:

CMYK



Black

VARNISH



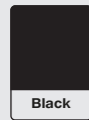
None

INSIDE PAGES

Print type: offset
Print media: white paper **70 gsm** offset

Colors used:

CMYK



Black

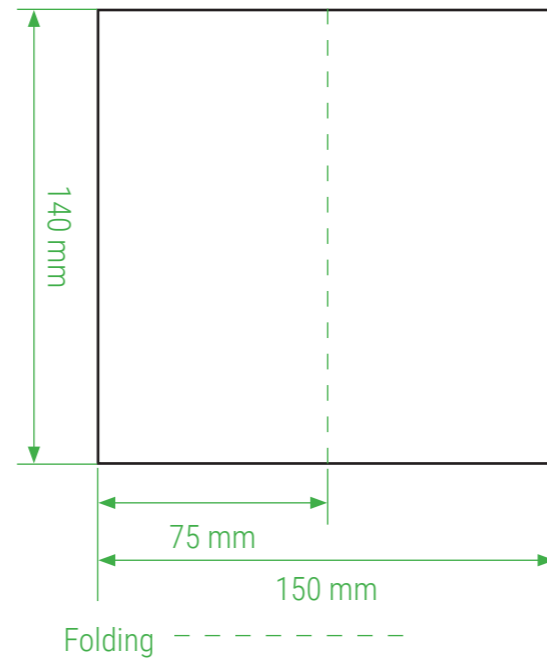
VARNISH



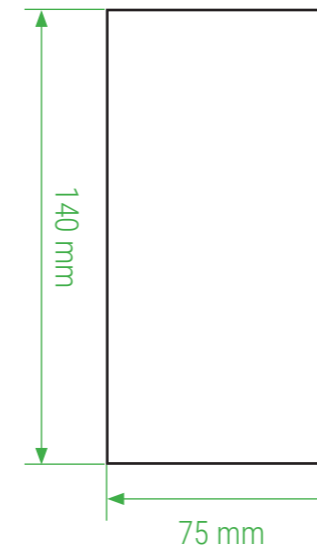
None

Texts specifications:

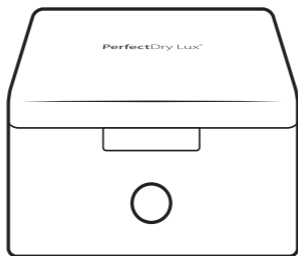
Open format



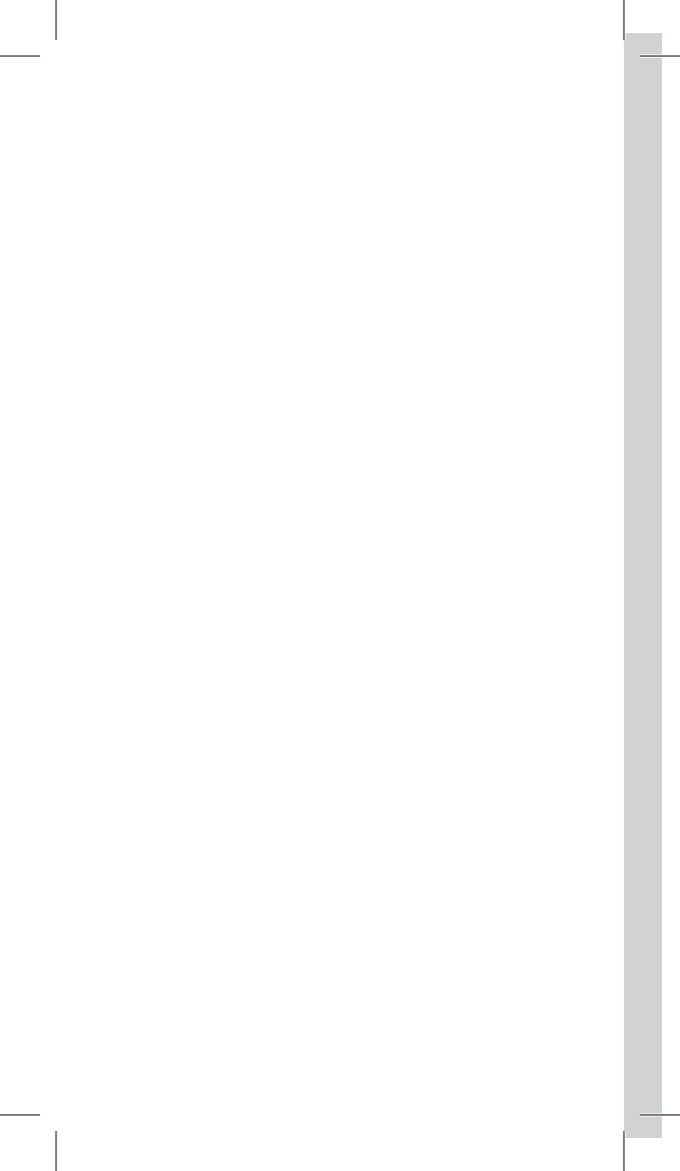
Closed format



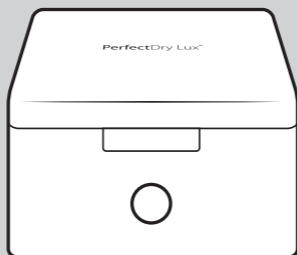
PerfectDry Lux



- CS | Návod k použití
- ET | Kasutusjuhend
- FI | Käyttöohje
- HU | Használati útmutató
- LT | Naudojimo instrukcija
- LV | Pamācība lietošanā
- PL | Instrukcja obsługi
- RO | Manual
- RU | Инструкция по применению
- UK | Посібник користувача



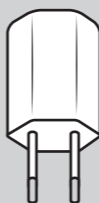
x1



x1



x1



x1



CS

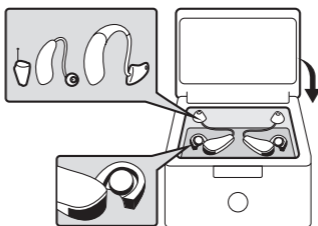
1

Připojte PerfectDry Lux. Modrý indikátor rozsvícením signalizuje, že je přístroj napájen. Pokud během 30 vteřin nedojde k dalšímu ovládacímu povelu, indikátor se vypne.

2

Před startem cyklu se ujistěte, že je kryt uzavřený. Neotevírejte box během provozu. Pokud tak učiníte, PerfectDry Lux se vypne pro zachování bezpečnosti.

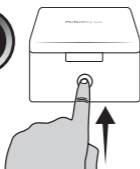
PerfectDry Lux je vhodný pro všechny typy sluchadel (včetně dobíjecích).



Před vysušením doporučujeme sluchadla vyčistit. Otevřete přihrádky na baterie (baterie mohou být během cyklu ponechány uvnitř sluchadel).

3

Pro spuštění cyklu stiskněte ovládací tlačítko. Modrý indikátor bude pomalu blikat. PerfectDry Lux se vypne po 45 minutách.



Význam světelné indikace

Modrá Bliká > V provozu

Modrá Trvale svítí >

V pohotovostním režimu

Detailní popis funkce

360° UV-C

PerfectDry Lux je vybaven krátkovlnnou UV-C zářivkou, jejíž 360° vyzařování umožňuje dosáhnout všech povrchů sluchadla. Cirkulace teplého vzduchu zajišťuje vysušení sluchadel. Zářivka svítí po dobu prvních 5 minut cyklu, poté se automaticky vypne.

Vysoušení

PerfectDry Lux je vybaven patentovaným systémem pulzního vysoušení. Je tím snížena spotřeba energie a zkrácena doba potřebná k vysoušení. Teplota komory je kontrolována elektronickým systémem tak, aby při jakékoliv teplotě okolí bylo dosaženo teploty maximálně 35 °C (95 °F) a tím bylo vyloučeno poškození čištěného sluchadla.

Pro zajištění maximální životnosti sluchadla důrazně doporučujeme denní použití zařízení PerfectDry Lux.

Bezpečnostní instrukce

Udržujte mimo dosah dětí. Jakýkoliv servisní zásah, vyjma čištění a rutinní péče klienta, smí být prováděn pouze autorizovaným servisem. Zamezte kontaktu zařízení PerfectDry Lux, přívodního kabelu nebo zdroje napájení s vodou či jakoukoliv jinou tekutinou. Při poškození přívodního kabelu či napájecího zdroje zařízení nepoužívejte a ihned je vyměňte. Používejte výhradně originální napájecí zdroj. PerfectDry Lux umístěte na rovný, suchý a stabilní povrch. Nedívejte se přímo do UV-C zářivky, umístěné ve vysoušecí komoře. Při odpojování tahejte za konektor a nikoliv za kabel. K čištění PerfectDry Lux nikdy nepoužívejte rozpouštědla či jiné korozivní přípravky. Nedodržení těchto pokynů má za následek omezení záruky přístroje. Výrobce neodpovídá za poškození způsobená nesprávným ovládním či obsluhou.

Rady ohledně péče o výrobek

Čistěte měkkým hadříkem. K čištění PerfectDry Lux nepoužívejte abrazivní prostředky. Na zařízení nerozprašujte jakékoliv tekutiny. PerfectDry Lux skladujte v uzavřeném stavu, aby uvnitř nedocházelo k hromadění nečistot.

Nařízení týkající se zdravotnických prostředků














Tento výrobek odpovídá požadavkům Nařízení (EU) 2017/745 týkajícího se zdravotnických prostředků.

Záruka

Záruka 36 měsíců – (včetně kabelu a transformátoru). V případě poruchy se obraťte na odborníka. Pokud bude váš přístroj vyžadovat zásah odborníka, musíte v záruční době vždy předložit doklad o zaplacení. Záruka se nevztahuje na poškození způsobená nehodou apod., poškození způsobená tekutinou, nedbalou péčí, nevhodným používáním, jakýmkoli pokusem o rozebrání přístroje, nedostatečnou údržbou nebo jiné poškození způsobené uživatelem. Záruka se nevztahuje ani na poškození způsobené bleskem nebo jiným kolísáním v elektrickém napětí. V případě bouřky prosím PerfectClean preventivně vypojte.

Informace o symbolu

Význam zkratk:

	Tento produkt je v souladu s nařízením (EU) 2017/745 o zdravotnických prostředcích.	
	Viz návod k použití/brožuru	
	Výrobce	 Datum výroby
	Sériové číslo	 Zdravotnický prostředek
	Odkaz na katalog	5V-0.8A  Stejnoseměrný proud
	Číslo šarže	 Pouze pro vnitřní použití
	Výrobek je vyroben z ABS s recyklačním kódem 7	 Pokyny pro třídění
	LIKVIDACE - Staré spotřebiče zlikvidujte ekologicky. Stará zařízení obsahují recyklovatelné materiály, které musí být znovu využity. Zajistěte proto likvidaci starých zařízení pomocí příslušných sběrných systémů.	

Technická data

Funkce

Vnitřní rozměry (dxšxv): 70 x 21 x 51 mm
Vnější rozměry (dxšxv) : 93 x 48 x 76 mm
Hmotnost (g): 144 g
UV zářivka: 253.7 nm
Max. výkon: 4 W
Pohotovostní spotřeba: 0.04 W
Teplota skladování -20 °C až +65 °C

Teplota vysoušení: 35 °C (95 °F)
Délka cyklu: 45 min.
Provozní teplota okolí: Od 12 °C do 40 °C
Zdroj napájení:
Vstup: 100-240 Vac 50-60 Hz /
Výstup: 5 Vdc
Konektory: kabel USB - micro USB



Chráním prostředí, jakmile jsou sluchadla čistá,
PerfectDry Lux vypořím!

ET

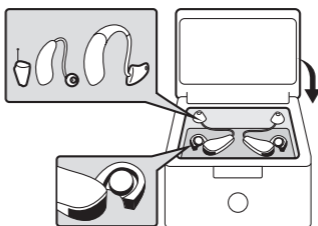
1

Ühendage PerfectDry Lux. Sinine märgutuli näitab, et seade on voolu all. Kui 30 sekundi jooksul ei toimu ühtegi toimingut, lülitub indikaator välja.

2

Veenduge, et kate oleks tsükli käivitamisel suletud. Ärge avage kasti, kui see töötab, sest kui te seda teete, peatub PerfectDry Lux ohutuse tagamiseks.

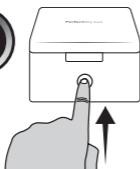
PerfectDry Lux sobib igat tüüpi kuuldeaparaatidele (sealhulgas laetavatele).



Soovitame kuuldeaparaadid enne kuivatamist puhastada. Avage patareipesad (patareid võib tsükli ajal kuuldeaparaadi sisse jätta).

3

Tsükli käivitamiseks vajutage puutenuppu. Sinine indikaator vilgub aeglaselt. PerfectDry Lux peatub pärast 45 minutit.



Valgusnäidikute tähendus

Sinine Vilkuv > Töötab

Sinine Põleb > Ooterežiimil

Funktsiooni üksikasjad

360° UV-C

PerfectDry Luxil on lühilaineline UV-C lamp, mille 360° ringikujuline paigutus võimaldab jõuda kõikidele kuuldeaparaadi pindadele. Kuumaõhu ventilatsioon tagab kuuldeaparaatide kuivatamise. Lamp põleb hooldustsükli esimesed viis minutit, seejärel lülitub see automaatselt välja.

Kuivatamine

PerfectDry Luxil on patenteeritud impulssiga õhukuivatussüsteem. See tähendab, et vajalik võimsus ja kuivatusaeg vähenevad. Hoolduskambri temperatuuri reguleerib elektrooniline süsteem, et saavutada maksimaalne temperatuur 35 °C (95 °F) olenemata ruumitemperatuurist, vältides seega puhastatavate kuuldeaparaatide kahjustamist.

Optimaalse kuuldeaparaadi kvaliteedi säilitamiseks on PerfectDry Lux'i igapäevane kasutamine tungivalt soovitatav.

Ohutusjuhised

Hoida lastele kättesaamatus kohas. Kõik tööd, välja arvatud puhastamine ja tavapärase hooldus kliendi poolt, peab teostama tootja klienditeenindus või volitatud spetsialist. Ärge asetage PerfectDry Lux'i, toitejuhet või pistikut vette või mõnda muusse vedelikku. Kui toitejuhe või pistik on kahjustatud, ärge kasutage seadet ja vahetage need kohe välja. Asendage võrguadapter originaalmudeliga. Asetage PerfectDry Lux tasasele, kuivale ja stabiilsele pinnale. Ärge vaadake otse kuivatuskambris asuvale UV-C-lambile. Ühendamise katkestamisel tõmmake pistikut, mitte kaablit. Ärge kunagi kasutage PerfectDry Lux'i puhastamiseks pesuvahendeid ega söövitavaid tooteid. Nende juhiste eiramine muudab garantii kehtetuks. Tootja ei vastuta vales kasutamisest või käsitlemisest põhjustatud kahjustuste eest.

Nõuanded toote hoolduse kohta

Puhastage pehme lapiga. Ärge puhastage PerfectDry Luxi abrasiivsete vahenditega. Ärge pihustage seadmesse vedelikke. Hoidke PerfectDry Lux suletud, kui seda ei kasutata, et vältida lisandite ladestumist.

Meditsiiniseadmete suhtes kohaldatav määrus










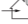



See toode vastab meditsiiniseadmeid käsitleva määruse (EL) 2017/745 nõuetele.

Garantii

36 kuud - (kaabel ja trafo kaasa arvatud). Rikke korral võtke ühendust oma kuuldeaparaadi spetsialistiga. Klienditeenindus nõuab garantiiperioodi jooksul kõigi tööde puhul ostutõendit. Käesolev garantii ei kehti defektide kohta, mis on põhjustatud õnnetusjuhtumi või vahejuhtumi või sarnase kahjustuse tõttu, vedeliku sissetoomisest, hooletusest, mittesobivast kasutamisest, mis tahes liiki demonteerimisest, hooletuse tõttu või mis tahes muudest kasutaja poolt põhjustatud asjaoludest. Peale selle ei kehti see garantii välklambi või muude elektrilise pinge muutuste põhjustatud kahjustuste korral. Ettevaatusabinõuna ühendage PerfectDry Lux äikesetormi korral lahti.

Identifitseerimisandmed

Lühendite tähendus:

 See toode vastab meditsiiniseadmeid käsitlevale määrusele (EL) 2017/745.	
 Vt kasutusjuhend/raamatut	
 Tootja	 Valmistamise kuupäev
 Seerianumber	 Meditsiiniline seade
 Kataloogi viide	5V-0.8A  Alalisvool
 Partii number	 Ainult siseruumides kasutamiseks
 Toode on valmistatud ABS-ist, mille ringlussevõtu kood on 7	 Sorteerimisjuhised
 HÜÜTLEMINE - Hävitage vanad seadmed ökoloogiliselt. Vanad seadmed sisaldavad taaskasutatavaid materjale, mis tuleb taaskasutada. Seepärast veenduge, et vanad seadmed kõrvaldatakse asjakohaste kogumissüsteemide abil.	

Tehnilised andmed

Funktsioonid

Sisemine (pikkus x laius x sügavus):
70 x 21 x 51 mm
Välised (pikkus x laius x sügavus):
93 x 48 x 76 mm
Kaal (g): 144 g
UV-lamp: 253.7 nm
Maksimaalne võimsus: 4 W
Ooteseisundis: 0.04 W
Säilitustingimused -20 °C kuni +65 °C

Kuivatustemperatuur:
35 °C (95 °F)
Tsükli kestus: 45 min.
Ümbritseva keskkonna töötemperatuur:
12 °C kuni 40 °C
Toide:
Sisend: 100-240 Vac 50-60 Hz /
Väljund: 5 Vdc
Ühendused: USB-kaabel - micro USB



Ma kaitsen keskkonda, ma ühendan oma PerfectDry Luxi lahti, kui mu kuuldeaparaadid on puhtad!

FI

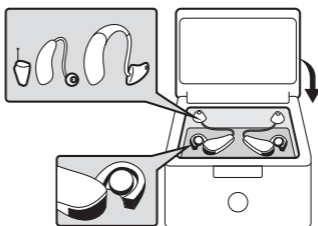
1

Yhdistä PerfectDry Lux verkkovirtaan. Sininen merkkivalo osoittaa, että se on päällä. Jos laitetta ei käytetä 30 sekunnin sisällä, valo sammuu.

2

Varmista, että kansi on kiinni, ennen kuin aloitat kuivaamiseen. Älä avaa kantta, kun laite on toiminnassa, koska silloin PerfectDry Lux lopettaa toimintansa turvallisuuden takaamiseksi.

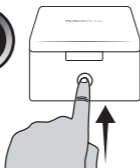
PerfectDry Lux soveltuu kaikenlaisten kuulokojeiden kuivaamiseen (myös ladattaville).



Suosittelimme puhdistamaan kuulokojeet ennen kuivaamista. Avaa paristokotelo (paristo voidaan jättää kuulokojeeseen kuivaamisen ajaksi).

3

Kosketa kosketuspainiketta ohjelman aloittamiseksi. Sininen merkkivalo vilkkuu hitaasti. PerfectDry Lux pysähtyy automaattisesti ohjelman päätyttyä (45 minuuttia).



Merkkivalojen merkitys

Sininen Vilkkuva valo > Käynnissä

Sininen Jatkuva valo > Valmiustila

Yksityiskohtainen toiminta

360° UV-C

PerfectDry Lux sisältää lyhytaaltoisen UV-C-lampun, jonka 360° asettelu mahdollistaa kaikkien kuulokojeen pintojen tavoittamisen. Kuumailmatuuletus takaa kosteudenpoiston kuulokojeista. Lamppu syttyy huoltojakson viiden ensimmäisen minuutin ajaksi ja sammuu sitten automaattisesti.

Ilmakuivaus

Laitteessa on patentoitu pulssi-ilmakuivausjärjestelmä, joka vähentää tehontarvetta ja lyhentää kuivumisaikaa. Kammion lämpötilaa tarkkaillaan elektronisesti, jotta maksimilämpötila 35 °C (95 °F) saavutetaan huonelämpötilasta riippumatta ja samalla estetään puhdistettavien kuulokojeiden vahingoittuminen.

Kuulokojeen hyvän suorituskyvyn säilyttämiseksi suosittelemme PerfectDry Lux: in käyttöä päivittäin.

Turvallisuusohjeet

Säilytettävä lasten ulottumattomissa. Valmistajan asiakaspalvelun tai valtuutetun jälleenmyyjän on suoritettava kaikki huollot, paitsi asiakkaan suorittama puhdistus ja rutiinihoito. Älä aseta PerfectDry Lux -laitetta, virtajohtoa tai pistoketta veteen tai muuhun nesteeseen. Jos virtajohto tai pistoke on vaurioitunut, älä käytä laitetta vaan vaihda ne välittömästi. Vaihda verkkolaite alkuperäiseen malliin. Aseta laite tasaiselle, kuivalle ja vakaalle pinnalle. Älä katso suoraan kosteudenpoistokammiossa sijaitsevaan UV-C-lamppuun. Irrottaessasi verkkovirrasta vedä pistokkeesta, älä johdosta. Älä koskaan käytä syövyttäviä tai puhdistusaineita PerfectDry Luxin puhdistamiseen. Näiden ohjeiden noudattamatta jättäminen mitätöi takuun. Valmistaja ei ole vastuussa vahingoista, jotka aiheutuvat väärästä käytöstä tai käsittelystä.

Tuotteen hoito-ohjeet

Puhdista pehmeällä liinalla. Älä puhdista PerfectDry Luxia hankaavilla tuotteilla. Älä suihkuta nesteitälaitteen sisään. Pidä PerfectDry Lux suljettuna, kun sitä ei käytetä, jotta vältetään epäpuhtauksien kertyminen laitteeseen.

Lääkintälaitteita koskevat määräykset










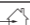



Tämä tuote vastaa vaatimuksia EU-määräyksessä 2017/745, joka koskee lääkintälaitteita.

Takuu

36 kuukautta (johto ja pistoke mukaan lukien). Jos toimintahäiriöitä ilmenee, ota yhteyttä hankintapaikkaan. Takuuaikaiset korjaukset suoritetaan vain ostotodistusta vastaan, josta ilmenee tuotteen hankinta-aika. Tämä takuu ei koske vikoja, jotka johtuvat tapaturmasta tai vastaavasta vahingosta, joka johtuu laitteen kastumisesta, huolimattomasta tai sopimattomasta käytöstä, laitteen purkamisesta, hoidon puutteesta tai muista käyttäjän aiheuttamista haitoista. Tämä takuu ei myöskään koske salaman tai muun sähköisen jännitevaihtelun aiheuttamia vaurioita. Irrota PerfectDry Lux varotoimena ukkosmyrskyn sattuessa.

Tunnistetiedot

Lyhenteiden merkitys:

	Tämä tuote on lääkinällisiin laitteisiin sovellettavan asetuksen (EU) 2017/745 mukainen.		
	Katso käyttöopas / ohjekirja		
	Valmistaja		Valmistuspäivämäärä
	Sarjanumero		Lääkinällinen laite
	Luettelon numero		Tasavirta
	Erän numero		Sisäkäyttö
	Tuote on valmistettu ABS:stä, jonka kierrätyskoodi on 7		Lajitteluohjeet
	HÄVITTÄMINEN - Hävitä vanhat yksiköt ympäristöystävällisesti. Vanhat yksiköt sisältävät kierrätettäviä materiaaleja, jotka on kierrätettävä. Hävitä vanhat laitteet asianmukaisia keräysjärjestelmiä käyttäen.		

Tekniset tiedot

Toiminnot

Sisäinen (PxKxS): 70 x 21 x 51 mm
Ulkoinen (PxKxS): 93 x 48 x 76 mm
Paino (g): 144 g
UV-lamppu: 253,7 nm
Maksimiteho: 4 W
Virrankulutus valmistilassa: 0,04 W
Säilytysolosuhteet -20 °C + 65 °C

Kuivauslämpötila: 35 °C (95 °F)
Ohjelman kesto: 45 min.
Toimintalämpötila: 12–40 °C
Virtalähde:
Tulo: 100–240 VAC 50/60 Hz /
Lähtö: 5 VDC
Liitäntä: USB-kaapeli - mikro-USB

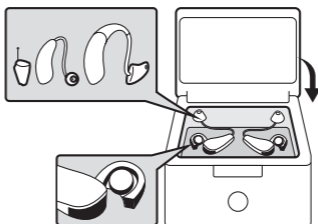


Säästämme ympäristöä. Sulje laite aina käytön jälkeen!

HU

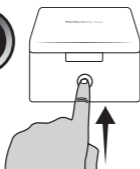
- 1** Indítsa el a PerfectDry Lux készüléket. A kék jelzőfény kigyulladásra jelzi, hogy a készülék áram alatt van. Ha semmilyen beavatkozás nem történik 30 másodpercig, a PerfectDry Lux automatikusan készenléti módra vált és a jelzőfény kialszik.
- 2** Ügyeljen, hogy csak zárt fedéllel indítsa a műveletet. Ügyeljen arra is, hogy ne nyissa ki a fedelet a készülék működése közben. Ha mégis megteszi, a PerfectDry Lux azonnal leáll.

A PerfectDry Lux minden típusú hallókészülékhez megfelelő (akkumulátorossal is).



Azt ajánljuk, hogy páramentesítés előtt tisztítsa meg a hallókészüléket. Ezután nyissa ki hallókészüléke elemtartó rekeszét (az elemek a hallókészülékben maradhatnak a ciklus alatt).

- 3** Nyomja meg az érintógombot a ciklus indításához. A kék jelzőfény lassan villog, így jelzi, hogy a készülék működésben van. A PerfectDry Lux automatikusan leáll a karbantartási ciklus befejezésekor (45 perc).



A világító jelzések jelentése

Kék Villogás > Üzemben

Kék Folyamatos fény > Készenlét

A funkciók részletes ismertetése

360° UVC

A PerfectDry Lux rövid hullámhosszú UV-C lámpával rendelkezik, amelynek gyűrűszerű, 360°-os elrendezése lehetővé teszi a hallókészülék teljes felületének elérését. A karbantartást ventilátorral hajtott meleg levegővel történő páramentesítéssel és 360°-os UV-C kezeléssel történik. A lámpa a karbantartás első öt percében világít, majd automatikusan kialszik.

Szárítófunkció

A PerfectDry Lux szabadalmaztatott ventilátorral adagolt forró levegős páramentesítő rendszerrel rendelkezik. Ez a rendszer csökkenti a páramentesítéshez szükséges időt és energiát. A karbantartó kamra hőmérsékletét elektronikus rendszer tartja a környezeti hőmérséklettől függetlenül a 35 °C (95 °F) alatti tartományban a hallókészülék karbantartás alatt történő károsodásának elkerülése érdekében.

Hallókészüléke optimális minőségének megőrzése érdekében kifejezetten ajánlott a PerfectDry Lux napi használata.

Biztonsági rendelkezések

Gyermekektől elzárva tartandó. A tisztításon és szokásos felhasználó által végzett karbantartáson kívül minden beavatkozást csak a gyártó szervize vagy a gyártó által megbízott szakember végezhet. Ne merítse vízbe vagy más folyadékba a PerfectDry Lux készüléket, a tápkábelt vagy a villásdugót. Ha a tápkábel vagy a dugasz sérült, ne használja a készüléket és azonnal cserélje ki a sérült elemet. Ha a hálózati adaptert cserélni kell, használjon eredeti terméket. Helyezze a PerfectDry Lux készüléket sima, száraz és stabil felületre. Ne nézzen egyenesen a páramentesítő kamrában elhelyezett UV-C lámpába. Áramtalanításkor a villásdugót fogja meg, és ne a kábelt. Soha ne használjon mosószeret vagy maró anyagot a PerfectDry Lux készülék karbantartásához. Ezen rendelkezések figyelmen kívül hagyása érvényteleníti a jótállást. A gyártó nem felel a rendeltetésellenes használat vagy hibás kezelés okozta károkért.

Karbantartási tanácsok

Puha ronggyal tisztítandó. Ne párologtasson folyadékot a készülékben. Az éppen nem használt PerfectDry Lux készüléket lezárva tárolja, ezzel elkerülheti, hogy szennyeződés kerüljön annak belsejébe.

Orvosi eszközökre vonatkozó előírások














Ez a termék megfelel az (EU) 2017/745 rendelet orvosi eszközökre vonatkozó követelményeinek.

Jótállás

36 hónap - (a kábelekre és transzformátorokra is). Meghibásodás esetén forduljon audiológus szakértőjéhez. A vásárlást igazolni kell minden értékesítés utáni szerviz beavatkozásnál a jótállási időszakban. A jótállás nem vonatkozik a baleset, incidens vagy hasonló káresemény bekövetkezére, illetve folyadék bekerülése vagy hanyagság, nem megfelelő használat, szétszerelés, a karbantartás elmulasztása vagy más hasonló körülmény miatt bekövetkező meghibásodásokra. Ezen kívül a jótállás nem vonatkozik a villámcsapás vagy az elektromos feszültség más változásának következtében fellépő hibákra sem. Elővigyázatosságból azt ajánljuk, hogy vihar esetén húzza ki a konnektorból a PerfectDry Lux készüléket.

A jelzésekre vonatkozó információk

A rövidítések jelentése:

	Ez a termék megfelel az orvostechnikai eszközökre vonatkozó rendelet 745/2017 (EU) rendeletnek.	
	Lásd a használati kézikönyvet/füzetet	
	Gyártó	 Gyártási dátum
	Sorozatszám	 Orvostechnikai eszköz
	Katalógus hivatkozási szám	5V-0.8A  Egyenáram
	Tételszám	 Beltéri használat
	A termék ABS-ből készült, 7-es újrahasznosítási kóddal	 Szelektív kezelési útmutatás
	SELEJTÉZÉS - A régi készülékeket környezetbarát módon ártalmatlanítsa. A régi készülékek újrahasznosítható anyagokat tartalmaznak, amelyeket hasznosítani kell. Kérjük, hogy a régi készüléket a megfelelő gyűjtőrendszereken keresztül dobja ki.	

Műszaki adatok

Jellemzők

Belső (sz x m x mé): 70 x 21 x 51 mm
Külső (sz x m x mé): 93 x 48 x 76 mm
Tömeg (g): 144 g
UV-lámpa: 253,7 nm
Legnagyobb teljesítmény: 4 W
Készenléti teljesítmény: 0,04 W
Tárolás: -20 °C és +65 °C között
Szárítási hőmérséklet: 35 °C (95 °F)

Ciklus időtartama: 45 perc
Környezeti hőmérséklet üzemelés közben:
12 °C és 40 °C között
Tápellátás:
Bemenet: 100-240 V váltóáram 50/60 Hz /
Kimenet: 5 V egyenáram
Csatlakozások: USB - mikro USB kábel



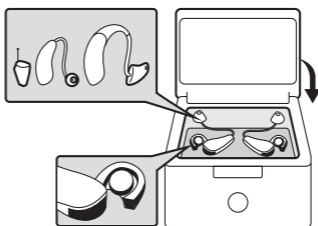
Védem a környezetemet, amint a hallókészülékem tiszta,
lecsatlakoztatom a PerfectDry Lux eszközümet a hálózatról!

LT

1 Prijunkite PerfectDry Lux prie elektros lizdo. Užsidegęs mėlynas indikatorius rodo, kad prietaiso maitinimas įjungtas. Jei 30 sekundžių neatliekami jokie veiksmai, indikatorius užgesa.

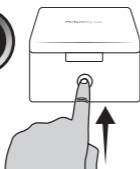
2 Paleidžiant džiovinimo ciklą dangtelis turi būti uždarytas. Nebandykite atidaryti veikiančio prietaiso, nes dėl saugumo PerfectDry Lux nutrauks džiovinimo procesą.

PerfectDry Lux tinka visų tipų klausos aparatams (įskaitant įkraunamus).



Prieš džiovinimą klausos aparatą rekomenduojame nuvalyti. Atidarykite baterijų skyrelį (baterijas džiovinimo metu galima palikti klausos aparato viduje).

3 Paspauskite mygtuką džiovinimo ciklui paleisti. Pradeda lėtai mirksėti mėlynas indikatorius. PerfectDry Lux išsijungia po 45 minučių.



Šviesos indikatorių reikšmė

Mėlynas Mirksi > Veikia

Mėlynas Nuolat dega >

Parengties režimas

Informacija apie veikimą

360° UVC

PerfectDry Lux naudoja UVC lempos skleidžiamas ultravioletinių spindulių trumpąsias bangas, kurios sklinda 360° kampu ir todėl gali pasiekti visus klausos aparato paviršius. Karšto oro srautas užtikrina drėgmės pašalinimą iš klausos aparato. UVC lempa dega pirmąsias penkias džiovinimo ciklo minutes, o po to automatiškai išsijungia.

Drėgmės šalinimas

PerfectDry Lux naudojama patentuota drėgmės šalinimo sistema su karšto oro impulsais. Tai reiškia, kad sumažėja džiovinimui reikalingas laikas ir energijos sąnaudos. Džiovinimo kameros temperatūrą valdo elektroninė sistema, kuri, nepriklausomai nuo patalpos temperatūros, neleidžia temperatūrai pakilti virš 35 °C (95 °F), taip apsaugodama valomą klausos aparatą nuo sugadinimo.

Norint palaikyti optimalią klausos aparato kokybę, PerfectDry Lux rekomenduojama naudoti kiekvieną dieną.

Saugos instrukcijos

Laikyti vaikams neprieinamoje vietoje. Visus darbus, išskyrus kliento atliekamą valymą ir kasdienę priežiūrą, turi atlikti gamintojo klientų aptarnavimo skyriaus specialistai arba patvirtintas kvalifikuotas meistras. PerfectDry Lux, jo maitinimo laido ir kištuko nemerkti į vandenį ar bet kokį kitą skystį. Jei prietaiso maitinimo laidas ar kištukas pažeisti, PerfectDry Lux negalima naudoti, kol pažeistos dalys nepakeistos. Sugedusį maitinimo adapterį keisti tik originaliu atsarginiu adapteriu. PerfectDry Lux statyti ant lygaus, sauso ir stabilaus paviršiaus. Nežiūrėti tiesiai į UVC lempą drėgmės šalinimo kameroje. Atjungiant PerfectDry Lux nuo elektros lizdo traukti paėmus už maitinimo laido kištuko, o ne už laido. Savo prietaisui valyti niekada nenaudoti plovimo ar šveitinamųjų priemonių. Nesilaikant šių instrukcijų panaikinama garantija. Gamintojas neatsako už žalą, kurią sukėlė netinkamas naudojimas ar priežiūra.

Gaminio priežiūros patarimai

Valyti minkšta šluoste. Nevalyti PerfectDry Lux šlifuojančiomis priemonėmis. Nepurkšti ant prietaiso skysčių. Nenaudojamą PerfectDry Lux laikyti uždarytą, kad į jo vidų nepatektų nešvarumai.

Medicinos priemonėms taikomas reglamentas














Šis produktas atitinka Reglamento (ES) 2017/745 dėl medicinos priemonių reikalavimus.

Garantija

36 mėnesiai (taip pat ir maitinimo laidui bei transformatoriui). Gedimo atveju kreiptis į klausos aparatų specialistą. Visiems klientų aptarnavimo centre garantiniu laikotarpiu atliekamiems darbams būtina pateikti prietaiso įsigijimo įrodymą. Ši garantija netaikoma gedimams, kurie atsirado į prietaiso vidų patekus skysčiui, dėl nelaimingo atsitikimo, incidento ar panašaus įvykio, neatsargumo, netinkamo naudojimo, ardymo, nepriežiūros ar dėl bet kokių kitų aplinkybių, kurias sukėlė naudotojas. Be to, ši garantija netaikoma žalai, atsiradusiai dėl žaibavimo ar bet kokios kitos priežasties sukkelto maitinimo įtampos svyravimo. Kaip atsargumo priemonę perkūnijos metu rekomenduojame atjungti PerfectDry Lux nuo elektros lizdo.

Informacija apie ženklus

Santrumpų reikšmės:

	Šis produktas atitinka Reglamentą (ES) 2017/745, kuris taikomas medicinos priemonėms.		
	Žr. vadovą / instrukcijų brošiūrą		
	Gamintojas		Pagaminimo data
	Serijos Nr.		Medicinos priemonė
	Katalogo nuoroda	5V-0.8A	 Nuolatinė srovė
	Partijos Nr.		Naudoti viduje
	Produktas pagamintas iš ABS plastiko, jo rūšiavimo kodas yra 7		Rūšiavimo nurodymas
	ŠALINIMAS. Senus aparatus šalinkite ekologiškai. Senuose aparatuose yra perdirbamų medžiagų, kurios turi būti surinktos. Todėl senus aparatus šalinkite naudodamiesi atitinkama surinkimo sistema.		

Techniniai duomenys

Specifikacijos

Vidiniai matmenys (I x P x G): 70 x 21 x 51 mm
Išoriniai matmenys (I x P x G): 93 x 48 x 76 mm
Svoris (g): 144 g
UV lempa: 253,7 nm
Maks. galia: 4 W
Sąnaudos parengties režimo metu: 0,04 W
Laikymo temperatūra: nuo -20 °C iki +65 °C
Džiovinimo temperatūra: 35 °C (95 °F)

Džiovinimo ciklo trukmė: 45 min.
Darbinė aplinkos temperatūra:
nuo 12 °C iki 40 °C
Maitinimo įtampa:
Įvestis: 100–240 VAC / 50–60 Hz /
Išvestis: 5 VDC
Jungtys: USB kabelis – Mikro USB



Aš saugau aplinką ir atjungiu nuo elektros lizdo savo PerfectDry Lux, jam išdžiovinus mano klausos aparatą!

LV

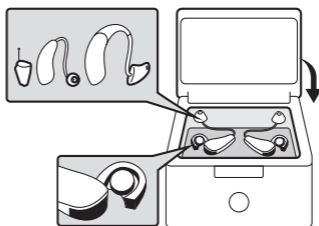
1

Pievienojiet PerfectDry Lux pie elektrotīkla. Sāk spīdēt zilais indikators, kas norāda, ka ierīce ir ieslēgta. Ja 30 sekunžu laikā netiek veiktas kādas citas darbības, indikators izslēdzas.

2

Sākot ciklu, pārlicinieties, ka vāks ir aizvērts. Neatveriet kastīti, kad tā darbojas, pretējā gadījumā PerfectDry Lux apstāsies, lai saglabātu drošību.

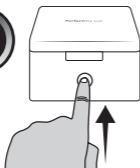
PerfectDry Lux ir piemērota visu veidu dzirdes aparātiem (tostarp uzlādējamiem).



Mēs iesakām notīrīt dzirdes aparātus pirms to žāvēšanas. Atveriet bateriju nodalījumus (cikla laikā baterijas var atstāt dzirdes aparātos).

3

Nospiediet skārienpogu, lai uzsāktu ciklu. Zilais indikators lēni mirgo. PerfectDry Lux pabeigs žāvēšanu pēc 45 minūtēm.



Gaismas indikatoru skaidrojums

Zils Mirgo > Strādā

Zils Spīd > Gaidstāvē

Funkciju informācija

360° UV-C

PerfectDry Lux ir aprīkots ar īsviļņu UV-C lampu, kuras 360° aplveida izkārtojums ļauj sasniegt visas dzirdes aparāta virsmas. Karstā gaisa ventilācija nodrošina dzirdes aparātu žāvēšanu. Lampa iedegas apkopes cikla pirmajās piecās minūtēs un pēc tam automātiski izslēdzas.

Žāvēšana

PerfectDry Lux ir patentēta pulsējošā gaisa žāvēšanas sistēma. Tas nozīmē, ka tiek samazināts nepieciešamais enerģijas patēriņš un žāvēšanas laiks. Apkopes kameras temperatūru kontrolē elektroniska sistēma, lai panāktu maksimālo 35 °C (95 °F) temperatūru neatkarīgi no istabas temperatūras, tādējādi novēršot iespēju tīrīšanas rezultātā bojāt dzirdes aparātus.

Lai saglabātu optimālu dzirdes aparātu kvalitāti, PerfectDry Lux ir noteikti ieteicams lietot katru dienu.

Drošības norādījumi

Uzglabāt bērniem nepieejamā vietā. Jebkādi darbi, izņemot klienta veiktu tīrīšanu un ikdienas apkopi, ir jāveic ražotāja klientu apkalpošanas dienestam vai apstiprinātam speciālistam. Neiegremdējiet PerfectDry Lux, strāvas padeves kabeli vai kontaktspraudni ūdenī vai citā šķidrumā. Ja strāvas padeves kabelis vai kontaktspraudnis ir bojāti, nelietojiet ierīci un nekavējoties tos nomainiet. Nomainiet elektrotīkla adapteri pret jaunu oriģinālo modeli. Novietojiet PerfectDry Lux uz līdzenas, sausas un stabilas virsmas. Neskatieties tieši uz UV-C lampu, kas atrodas gaisa žāvēšanas kamerā. Atvienojot no elektrotīkla, velciet aiz kontaktspraudņa, nevis kabeļa. PerfectDry Lux tīrīšanai nekad nelietojiet mazgāšanas līdzekļus vai kodīgus produktus. Ja neievērosiet šos norādījumus, garantija zaudēs spēku. Ražotājs nav atbildīgs par bojājumiem, kas radušies nepareizas lietošanas vai darbību dēļ.

Produkta kopšanas padomi

Tīriet, izmantojot mīkstu drānu. Netīriet PerfectDry Lux, izmantojot abrazīvus līdzekļus. Neizsmidziniet ierīces iekšpusē šķidrumus. Lai izvairītos no putekļu kārtiņas veidošanās iekšpusē, turiet PerfectDry Lux aizvērtu, kad tā netiek lietota.

Regula, kas piemērojama medicīniskajām ierīcēm














Šis produkts atbilst Regulas (ES) 2017/745 prasībām, kas attiecas uz medicīniskajām ierīcēm.

Garantija

36 mēneši – (ieskaitot kabeli un transformatoru). Darbības traucējumu gadījumā, sazinieties ar dzirdes aparātu speciālistu. Garantijas perioda laikā klientu apkalpošanas dienests pieprasīs pirkumu apliecināšu dokumentu pirms jebkāda garantija remonta veikšanas. Šī garantija neattiecas uz defektiem, kas radušies nelaiemes gadījuma, starpgadījuma vai līdzīga bojājuma rezultātā, šķidruma klātbūtnes, nolaidības, neatbilstošas lietošanas, jebkāda veida demontāžas, neuzmanības vai citu lietotāja izraisītu apstākļu dēļ. Turklāt šī garantija neattiecas uz zibens vai citu elektriskā sprieguma svārstību rezultātā izraisītiem bojājumiem. Piesardzības nolūkā, lūdzu, atvienojiet PerfectDry Lux no elektrotīkla negaisa laikā.

Identifikācijas dati

Saīsinājumu skaidrojums:

	Šis produkts atbilst Regulai (ES) 2017/745 par medicīniskajām ierīcēm.	
	Skatiet lietotāja rokasgrāmatu / bukletu	
	Ražotājs	 Ražošanas datums
	Sērijas numurs	 Medicīniska ierīce
	Kataloga atsauce	5V-0.8A  Līdzstrāva
	Partijas numurs	 Tikai lietošanai iekštelpās
	Produkts ir izgatavots no ABS ar pārstrādes kodu 7	 Šķirošanas norādījumi
	UTILIZĀCIJA – utilizējiet vecās ierīces ekoloģiski. Vecās ierīcēs ir pārstrādājami materiāli, kas ir jāatgūst. Tāpēc pārliecinieties, ka vecās ierīces tiek utilizētas, izmantojot atbilstošas savākšanas sistēmas.	

Tehniskie dati

Funkcijas

Iekšpuse (GxPxDz): 70 x 21 x 51 mm

Ārpuse (GxPxDz): 93 x 48 x 76 mm

Svars (g): 144 g

UV lampa: 253,7 nm

Maks. jauda: 4 W

Jauda gaidstāves režīmā: 0,04 W

Uzglabāšanas apstākļi no -20 °C līdz +65 °C

Žāvēšanas temperatūra: 35 °C (95 °F)

Cikla ilgums: 45 min.

Apkārtējā darba temperatūra:

No 12 °C līdz 40 °C

Strāvas padeve:

Ieeja: 100–240 Vac 50–60 Hz / Izeja: 5 Vdc

Savienotāji: USB kabelis – mikro USB



Es aizsargāju vidi, jo atvienoju PerfectDry Lux no elektrotīkla, tiklīdz mani dzirdes aparāti ir tīri!

PL

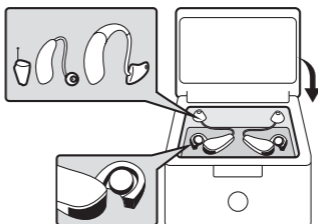
1

Podłącz do sieci urządzenie PerfectDry Lux. Zaświeci się niebieska lampka sygnalizacyjna, co będzie oznaczać, że urządzenie znajduje się pod napięciem. Jeśli w okresie 30 sekund nie zostanie podjęte żadne działanie, urządzenie PerfectDry Lux automatycznie przejdzie do trybu uśpienia i zgaśnie lampka sygnalizacyjna.

2

Cykl realizowany jest wyłącznie przy zamkniętej pokrywie. Podczas działania urządzenia PerfectDry Lux nie należy otwierać pokrywy, gdyż spowoduje to wyłączenie się urządzenia.

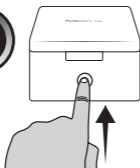
Urządzenie PerfectDry Lux jest odpowiednie do wszystkich typów aparatów słuchowych (łącznie ładowalne).



Zalecamy czyszczenie aparatów słuchowych przed osuszaniem. Następnie otwórz komory baterii aparatów słuchowych (podczas trwania cyklu baterie mogą pozostawać wewnątrz aparatów słuchowych).

3

Dotknij przycisku w celu uruchomienia cyklu. Urządzenie PerfectDry Lux zatrzymuje się automatycznie w chwili zakończenia cyklu konserwacji (po upływie około 45 minut).



Znaczenie sygnałów świetlnych

Niebieski Migotanie > Praca

Niebieski Świecenie ciągłe >
Tryb uśpienia

Szczegóły funkcji

Lampa UV-C 360°

Urządzenie PerfectDry Lux wyposażone jest w lampę emitującą promienie ultrafioletowe, obracającą się w zakresie 360°, co umożliwia dotarcie do każdej powierzchni aparatu słuchowego. Konserwacja polega na osuszaniu z użyciem gorącego powietrza wytwarzanego przez wentylator i wykorzystaniu lampy promieniowania ultrafioletowego UV-C 360°. Lampa ta włączona jest przez pierwszych pięć minut cyklu konserwacji, po czym automatycznie się wyłącza.

Osuszanie

Urządzenie PerfectDry Lux wykorzystuje opatentowany system osuszania za pomocą impulsowych strumieni gorącego powietrza. Dzięki temu zmniejszone są wymagane wartości mocy i czasu. Temperatura w komorze, w której przeprowadzana jest konserwacja, kontrolowana jest przez system elektroniczny pozwalający utrzymywać temperaturę niższą niż 35 °C (95 °F) bez względu na temperaturę otoczenia, co zapobiega uszkodzeniu aparatów słuchowych.

W celu zapewnienia optymalnej jakości posiadanych aparatów słuchowych usilnie zaleca się codzienne korzystanie z urządzenia PerfectDry Lux.

Wskazówki bezpieczeństwa

Przechowuj w miejscu niedostępnym dla dzieci. Każda interwencja inna niż rutynowe, wykonywane przez użytkownika czyszczenie i konserwacja musi być zrealizowana przez serwis posprzedażny producenta lub przez licencjonowanego specjalistę. Nie zanurzaj urządzenia PerfectDry Lux, przewodu zasilającego ani wtyczki w wodzie lub innym płynie. W przypadku uszkodzenia przewodu zasilającego lub wtyczki nie używaj urządzenia i natychmiast wymień uszkodzone elementy. Umieść urządzenie PerfectDry Lux na płaskiej, suchej i stabilnej powierzchni. Nie spoglądaj bezpośrednio na lampę promieniowania ultrafioletowego znajdującą się w komorze osuszania. Odłączaj urządzenie od zasilania, pociągając dłonią za wtyczkę, a nie za przewód. Do konserwacji urządzenia PerfectDry Lux nigdy nie używaj detergentów ani środków żrących. Niezastosowanie się do tych zaleceń spowoduje unieważnienie gwarancji. Producent nie ponosi odpowiedzialności za szkody powstałe w wyniku nieprawidłowego użytkowania lub nieprawidłowego obchodzenia się z produktem.

Wskazówki dotyczące konserwacji

Czyść urządzenie miękką ściereczką. Nie rozpylaj cieczy wewnątrz urządzenia. Nieużywane urządzenie PerfectDry Lux przechowuj zamknięte, aby nie dopuścić do gromadzenia się w nim zanieczyszczeń.

Przepisy mające zastosowanie do wyrobów medycznych














Niniejszy produkt spełnia wymogi Rozporządzenia Parlamentu Europejskiego i Rady (UE) 2017/745 w sprawie wyrobów medycznych.

Gwarancja

36 miesięcy - (obejmuje również kabel i transformator). W przypadku awarii skontaktuj się z protetykiem sluchu. W przypadku wszelkich interwencji serwisu posprzedażnego w okresie gwarancyjnym wymagane będzie okazanie pokwitowania zakupu urządzenia. Niniejsza gwarancja nie będzie obowiązywać w przypadku awarii spowodowanej wypadkiem lub podobnym incydentem albo uszkodzeniem, wprowadzeniem cieczy do wnętrza urządzenia, zaniedbaniem, niewłaściwym użyciem, jakimkolwiek demontażem, brakiem konserwacji, czy też awarii związanej z innymi okolicznościami powstałymi z winy użytkownika. Dla zachowania ostrożności zalecamy odłączanie urządzenia PerfectDry Lux podczas burzy.

Informacje identyfikacyjne

Znaczenie skrótów:

	Niniejszy produkt jest zgodny z Rozporządzeniem (UE) 2017/745 w sprawie wyrobów medycznych.	
	Patrz instrukcja obsługi/broszura	
	Producent	 Data produkcji
	Numer seryjny	 Wyrób medyczny
	Numer katalogowy	5V-0.8A  Prąd stały
	Numer partii	 Do użytku w pomieszczeniach
	Produkt wykonany jest z ABS z kodem recyklingu 7	 Nadaje się do recyklingu
	UTYLIZACJA - Usuwać stare urządzenia w sposób przyjazny dla środowiska. Stare urządzenia zawierają materiały nadające się do recyklingu, które powinny zostać odzyskane. Należy zatem przekazywać stare urządzenia do odpowiednich punktów zbiórki.	

Dane techniczne

Funkcje

Wymiary wewnętrzne (szer. x wys. x gł.):

70 x 21 x 51 mm

Wymiary zewnętrzne (szer. x wys. x gł.):

93 x 48 x 76 mm

Masa (g): 144 g

Lampa promieniowania ultrafioletowego:

253,7 nm (długość fali)

Moc maksymalna: 4 W

Moc w trybie uśpiania: 0,04 W

Temperatura przechowywania:

od -20 °C do +65 °C

Temperatura osuszania: 35 °C (95 °F)

Czas trwania cyklu: 45 minut

Temperatura otoczenia podczas pracy

urządzenia: od 12 °C do 40 °C

Zasilanie elektryczne:

Na wejściu: 100-240 V AC, 50/60 Hz/

Na wyjściu: 5 V DC

Podłączanie: kabel USB - micro USB



Chronię środowisko, odłączam urządzenie PerfectDry Lux tuż po oczyszczeniu moich aparatów słuchowych!

RO

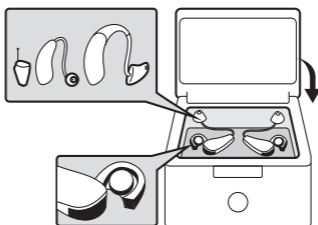
1

Conectați PerfectDry Lux. Indicatorul luminos albastru arată că acesta este pornit. Dacă nu are loc nicio acțiune timp de 30 de secunde, indicatorul se stinge.

2

Asigurați-vă că carcasa este închisă când porniți ciclul. Nu deschideți cutia când acesta este pornit, dacă faceți asta, PerfectDry Lux se va opri pentru siguranță.

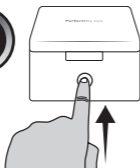
PerfectDry Lux este potrivit pentru toate tipurile de aparate auditive (inclusiv cele reîncărcabile).



Vă recomandăm să curățați aparatele auditive înainte de dezumidificare. Deschideți compartimentele pentru baterie (bateriile pot fi lăsate în interiorul aparatelor auditive în timpul ciclului).

3

Apăsați butonul tactil pentru a porni ciclul. Indicatorul albastru clipește încet. PerfectDry Lux se oprește după 45 de minute.



Semnificația indicatorilor luminoși

Albastru Clipește > Funcțional

Albastru Pornit > În modul standby

Detalii privind funcționarea

360° UV-C

PerfectDry Lux este dotat cu o lampă UV-C cu undă scurtă a cărei configurații circulare de 360° face posibilă atingerea tuturor suprafețelor aparatului auditiv. Ventilația cu aer fierbinte garantează dezumidificarea aparatelor auditive. Lampa se aprinde pentru primele cinci minute ale ciclului de întreținere, apoi se oprește automat.

Dezumidificare

PerfectDry Lux are un sistem de dezumidificare patentat cu impuls de aer. Asta înseamnă că puterea necesară și timpul de uscare sunt reduse. Temperatura camerei de întreținere este controlată de un sistem electronic pentru a obține o temperatură maximă de 35 °C (95 °F) oricare ar fi temperatura camerei, astfel prevenind deteriorarea aparatelor auditive în timpul curățării.

Pentru a menține calitatea optimă a aparatului auditiv se recomandă utilizarea zilnică a PerfectDry Lux.

Instrucțiuni de siguranță

Nu lăsați la îndemâna copiilor. Orice acțiune diferită de cea de curățare și de întreținere de rutină de către client, trebuie realizată de către serviciul pentru clienți al producătorului sau de un profesionist calificat. Nu introduceți PerfectDry Lux, cablul de alimentare sau ștecherul în apă sau în orice alt lichid. În cazul în care cablul de alimentare sau ștecherul sunt deteriorate, nu utilizați dispozitivul și înlocuiți-le imediat. Înlocuiți adaptorul principal cu un model original. Așezați PerfectDry Lux pe o suprafață plată, uscată și stabilă. Nu priviți direct spre lampa UV-C poziționată în camera de dezumidificare. La deconectare, trageți de ștecher nu de cablu. Nu utilizați niciodată detergent sau produse corozive pentru a curăța PerfectDry Lux. Nerespectarea acestor instrucțiuni va anula garanția. Producătorul nu va fi responsabil pentru daune cauzate de utilizare sau manipulare incorectă.

Sfaturi pentru îngrijirea produsului

Curățați cu o cârpă moale. Nu curățați PerfectDry Lux folosind produse abrazive. Nu pulverizați lichide în dispozitiv. Mențineți PerfectDry Lux închis când nu este utilizat pentru a evita acumularea de impurități.

Regulament aplicabil dispozitivelor medicale














Acest produs satisface cerințele Regulamentului (UE) 2017/745 referitor la dispozitivele medicale.

Garanție

36 de luni - (cablu și transformator incluse). În cazul unei defectări, contactați specialistul în aparate auditive. Vi se va solicita dovada achiziției pentru toate lucrările efectuate de către serviciul pentru clienți în perioada de garanție. Această garanție nu se aplică defectelor cauzate de un accident sau incident sau daune similare, prin introducerea unui lichid, neglijență, utilizare neprevăzută, dezasamblare de orice fel, lipsa întreținerii sau orice altă circumstanță cauzată de utilizator. În plus, această garanție nu se va aplica daunelor cauzate de fulger sau orice altă variație de voltaj electric. Ca precauție, vă rugăm să deconectați PerfectClean în cazul unei furtuni.

Informații descriptive

Semnificația abrevierilor:

	Acest produs este conform cu Regulamentul (UE) 2017/745 aplicabil Dispozitivelor Medicale.		
	Consultați manualul/broșura cu instrucțiuni		
	Fabricant		Data fabricație
	Număr de serie		Dispozitiv medical
	Referință catalog	5V-0.8A	 Curent continuu
	Număr de lot		Utilizare la interior
	Produsul este realizat din ABS având codul de reciclare 7		Prevedere de sortare
	ELIMINARE - Eliminați vechile aparate în mod ecologic. Vechile aparate conțin materiale reciclabile care trebuie recuperate. Prin urmare, eliminați vechile aparate prin intermediul sistemelor de colectare adecvate.		

Date tehnice

Funcționalități

Dimensiune internă (LxIxd): 70 x 21 x 51 mm
Dimensiune externă (LxIxd): 93 x 48 x 76 mm
Greutate (g): 144 g
Lampa UV: 253.7 mm
Putere maximă: 4 W
Putere standby: 0.04 w
Condiții de depozitare de la
-20 °C până la +65 °C

Temperatura de uscare: 35 °C (95 °F)
Durata ciclului: 45 min.
Temperatura de funcționare ambientală:
De la 12 °C până la 40 °C
Alimentare cu energie:
Intrare: 100-240 V c.a. / 50-60 Hz /
Ieșire: 5 V c.c.
Conectori: cablu USB - micro USB



Protejez mediul, deconectez dispozitivul PerfectDry Lux odată ce aparatele mele auditive sunt curate!

RU

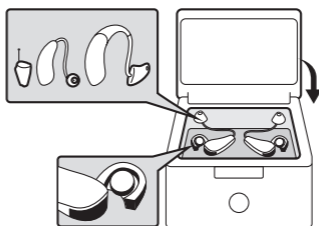
1

Подключите PerfectDry Lux. Загорается синий индикатор, показывая, что устройство включено. Если в течение 30 секунд не происходит никаких действий, индикатор гаснет.

2

Перед началом цикла убедитесь, что крышка закрыта. Не открывайте бокс, когда он работает, в противном случае PerfectDry Lux остановит работу с целью обеспечения безопасности.

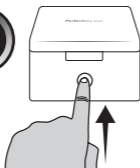
PerfectDry Lux подходит для всех типов слуховых аппаратов (включая аккумуляторные).



Мы рекомендуем чистить слуховые аппараты перед осушением. Откройте отсеки питания (батареи можно оставить внутри слуховых устройств во время цикла).

3

Нажмите сенсорную кнопку один раз, чтобы запустить цикл. Синий индикатор медленно мигает. PerfectDry Lux останавливается через 45 минут.



Значение световых индикаторов

Синий Мигающий > Запущен

Синий Постоянный >

В режиме ожидания

Информация о функциях

УФ-лампа на 360°

PerfectDry Lux оснащен коротковолновой УФ-лампой, круговое расположение которой на 360° позволяет охватить все поверхности слухового аппарата. Вентилирование горячим воздухом гарантирует осушение слуховых аппаратов. Лампа загорается в течение первых пяти минут цикла обслуживания, затем автоматически выключается.

Осушение

PerfectDry Lux имеет запатентованную импульсную систему осушения. Это означает, что требуемая мощность и время сушки сокращаются. Температура в камере ухода контролируется электронной системой для получения максимальной температуры в 35 °C (95 °F) при любой температуре в помещении, что предотвращает повреждение очищаемых слуховых аппаратов.

Для поддержания оптимального качества слухового аппарата настоятельно рекомендуется ежедневное использование PerfectDry Lux.

Правила техники безопасности

Хранить в недоступном для детей месте. Любые работы, кроме чистки и текущего ухода со стороны клиента, должны выполняться сервисной службой производителя или утвержденным специалистом. Не помещайте PerfectDry Lux, шнур питания или вилку в воду или другую жидкость. Если шнур питания или вилка повреждены, не используйте устройство и немедленно замените их. Сетевой адаптер стоит менять только на оригинальную модель. Кладите PerfectDry Lux на плоскую, сухую и устойчивую поверхность. Не смотрите прямо на УФ-лампу, расположенную в камере осушения. При отключении тяните за вилку, а не за кабель. Никогда не используйте моющие средства или коррозионные средства для чистки PerfectDry Lux. Несоблюдение этих инструкций приведет к аннулированию гарантии. Производитель не несет ответственности за ущерб, вызванный неправильным использованием или обращением.

Совет по уходу за продуктом

Очищайте при помощи мягкой ткани. Не используйте для чистки PerfectDry Lux средства с абразивными частицами. Не распыляйте жидкости в устройство. Если PerfectDry Lux не используется, храните его закрытым во избежание отложения загрязнений.

Регламент, применимый к изделиям медицинского назначения










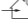



Данное изделие соответствует требованиям Регламента (UE) 2017/745 об изделиях медицинского назначения.

Гарантия

36 месяцев - (включая кабель и трансформатор). В случае неисправности обратитесь к специалисту по слуховым аппаратам. во время всего гарантийного периода Служба поддержки клиентов будет запрашивать подтверждение покупки для выполнения всех работ. Данная гарантия не распространяется на дефекты, вызванные несчастным случаем или инцидентом или аналогичным повреждением, произошедшие в связи с попаданием жидкости, небрежностью, неправильным использованием, демонтажем любого рода, отсутствием ухода или любыми другими обстоятельствами, возникшими по вине пользователя. Кроме того, данная гарантия не распространяется на повреждения, вызванные молнией или другими перепадами напряжения. В качестве меры предосторожности отключайте PerfectDry Lux во время грозы.

Обозначения

Значение сокращений:

	Данное изделие соответствует Регламенту (UE) 2017/745, применимому к изделиям медицинского назначения.	
	См. руководство / брошюра	
	Производитель	 Дата производства
	Серийный номер	 Медицинское устройство
	Код по каталогу	5V-0.8A  Постоянный ток
	Номер партии	 Для использования в помещении
	Изделие произведено из АБС-пластика (код переработки – 7)	 Правила сортировки
	УТИЛИЗАЦИЯ- Утилизируйте старые устройства согласно экологическим нормам. Старые устройства содержат перерабатываемые материалы, которые должны быть изъяты. В связи с этим необходимо обращаться к соответствующим организациям для сбора и утилизации старых устройств.	

Технические данные

Функции

Внутренний размер (ДхШхГ):

70 x 21 x 51 мм

Внешний размер (ДхШхГ):

93 x 48 x 76 мм

Вес (г): 144 г

УФ-лампа: 253,7 нм

Максимальная мощность: 4 Вт

Мощность в режиме ожидания: 0.04 W

Условия хранения от -20 °C до +65 °C

Температура сушки: 35 °C (95 °F)

Продолжительность цикла: 45 мин.

Температура окружающей среды при эксплуатации: от 12 °C до 40 °C

Источник питания:

Вход: 100-240 В переменного тока,

50/60 Гц / Выход: 5 В постоянного тока

Разъемы: USB-кабель - micro USB



Я защищаю окружающую среду, я отключаю PerfectDry Lux после завершения цикла!

UK

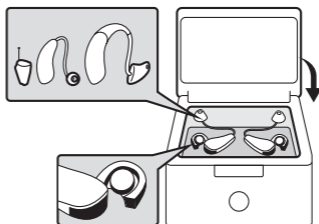
1

Підключіть PerfectDry Lux. Загориться синій індикатор. Це означає, що живлення ввімкнено. Якщо протягом 30 секунд не буде виконано жодних дій, індикатор вимкнеться.

2

Перед запуском циклу переконайтеся, що кришку закрито. Не відкривайте коробку під час її роботи, інакше PerfectDry Lux зупинить роботу з метою безпеки.

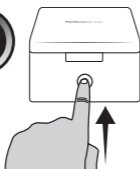
Пристрій PerfectDry Lux підходить для всіх типів слухових апаратів (включно з тими, що перезаряджаються).



Рекомендуємо очищувати слухові апарати перед висушуванням. Відкрийте акумуляторні відсіки (акумулятори можуть залишатися всередині слухових апаратів під час циклу).

3

Натисніть сенсорну кнопку, щоб запустити цикл. Синій індикатор повільно блиматиме. PerfectDry Lux припинить роботу за 45 хвилин.



Значення світлових індикаторів

Синій блимає > пристрій працює.

Синій горить >

у режимі очікування.

Відомості про функції

Лампа з УФ-С 360°

Пристрій PerfectDry Lux оснащено короткохвильовою УФ-С лампою, розташування якої колом на 360° дає змогу досягати всіх поверхонь слухових апаратів. Вентилювання гарячим повітрям гарантує висушування слухових апаратів. Лампа горить протягом перших п'яти хвилин циклу обслуговування, а потім автоматично вимикається.

Висушування

Пристрій PerfectDry Lux має запатентовану систему висушування за допомогою повітря, що пульсує. Завдяки цьому зменшується споживання енергії та скорочується час сушіння. Електронна система контролює температуру в камері догляду, щоб за будь-якої температури в приміщенні максимальна температура становила 35 °C (95 °F). Це запобігає пошкодженню слухових апаратів, що очищуються.

Для забезпечення оптимальної якості роботи слухових апаратів наполегливо рекомендується щодня використовувати пристрій PerfectDry Lux.

Інструкції з техніки безпеки

Зберігайте в недоступному для дітей місці. Будь-яку роботу над пристроєм, крім очищення та регулярного догляду, які виконує клієнт, має виконувати сервісна служба виробника або уповноважений спеціаліст. Не занурюйте пристрій PerfectDry Lux, кабель живлення або штекер у воду чи будь-яку іншу рідину. Якщо кабель живлення або штекер пошкоджені, не використовуйте пристрій і негайно замініть їх. Замінійте адаптер електромережі оригінальною моделлю. Розташовуйте пристрій PerfectDry Lux на пласкій, сухій і стійкій поверхні. Уникайте прямого погляду на лампу з УФ-С у камері висушування. Від'єднуючи пристрій від мережі, тягніть за штекер, а не за кабель. Ніколи не використовуйте мийні засоби чи їдкі речовини для чищення пристрою PerfectDry Lux. Недотримання цих інструкцій призведе до анулювання гарантії. Виробник не несе відповідальності за пошкодження, що виникли внаслідок неправильного використання чи поводження.

Поради щодо догляду за виробом

Очищуйте за допомогою м'якої тканини. Не очищуйте пристрій PerfectDry Lux абразивними речовинами. Не розпилюйте рідини всередину пристрою. Коли пристрій PerfectDry Lux не використовується, тримайте його закритим, щоб запобігти накопиченню бруду.

Регламент, що застосовується до медичних виробів














Цей виріб відповідає вимогам Регламенту (ЄС) 2017/745 про медичні вироби.

Гарантія

36 місяців (включно з кабелем та адаптером). У разі несправності в роботі зверніться до аудіопротезиста. Для виконання всіх видів робіт під час гарантійного періоду сервісна служба вимагатиме пред'явлення документів, що підтверджують купівлю. Ця гарантія не поширюється на дефекти, що виникли внаслідок нещасного випадку або інциденту, чи подібні пошкодження, пов'язані з контактом із рідиною, халатністю, неналежним використанням, будь-яким демонтажем, необачністю або іншими обставинами, спричиненими діями користувача. Крім того, ця гарантія не поширюється на пошкодження внаслідок удару блискавки або будь-якої іншої зміни електричної напруги. Як запобіжний захід від'єднуйте пристрій PerfectDry Lux від мережі під час грози.

Позначення

Значення скорочень

	Цей виріб відповідає Регламенту (ЄС) 2017/745 про медичні вироби.	
	Див. інструкцію з експлуатації або буклет	
	Виробник	 Дата виробництва
	Серійний номер	 Медичний виріб
	Номер за каталогом	5V-0.8A  Постійний струм
	Номер партії	 Використовувати лише в приміщенні
	Виріб виготовлено з АБС-пластику (код переробки — 7)	 Інструкції із сортування
	УТИЛІЗАЦІЯ. Утилізуйте старі пристрої згідно з екологічними нормами. Старі пристрої містять матеріали, що переробляються, їх потрібно вилучити. У зв'язку з цим потрібно звертатися до відповідних організацій для збирання та утилізації старих пристроїв.	

Технічні дані

Функції

Внутрішній розмір (д х ш х г):
70 x 21 x 51 мм
Зовнішній розмір (д х ш х г): 93 x 48 x 76 мм
Вага (г): 144 г
УФ-лампа: 253,7 нм
Макс. потужність: 4 Вт
Потужність у режимі очікування: 0,04 Вт
Умови зберігання:
температура від -20 °С до +65 °С

Температура висушування: 35 °С (95 °F)
Тривалість циклу: 45 хв
Температура навколишнього середовища під час експлуатації:
від 12 °С до 40 °С
Електроживлення:
на вході: 100–240 В змінного струму,
50–60 Гц; на виході: 5 В пост. струму
Роз'єми: кабель USB – micro USB



Я дбаю про навколишнє середовище, я від'єдную свій пристрій PerfectDry Lux від мережі, щойно мої слухові апарати стають чистими!

- CS** | Určeno údržbě naslouchátek. V případě problémů kontaktujte svého výrobce naslouchátek. Jakýkoli závažný incident související se zařízením by měl být oznámen výrobcí a příslušnému orgánu členského státu, ve kterém uživatel sídlí.
- ET** | Kuulmisabivahendite hooldamiseks. Probleemide korral pöorduge kuulmisabivahendite spetsialisti poole. Kõikidest seadmega seoses juhtunud rasketest õnnetustest tuleb teatada tootjale ja seadme kasutuskoha ja/või kannatanu asukoha liikmesriigi pädevale asutusele.
- FI** | Tarkoitettu kuulolaitteiden hoitoon. Ongelmatapauksissa sinun on käännyttävä kuulolaitteasiantuntijasi puoleen. Kaikista vakavista haittatapahtumista on tehtävä ilmoitus valmistajalle ja käyttäjän toimipaikkana olevan jäsenmaan toimivaltaisille viranomaisille.
- HU** | Hallókészülékek karbantartására szolgál. Probléma esetén forduljon hallókészülék kereskedőhöz. Az eszközzel kapcsolatos minden súlyos eseményről értesíteni kell a gyártót és annak a tagállamnak az illetékes hatóságát, amelyben a felhasználó tevékenységet végez.
- LT** | Klausos pagalbinį įtaisų priežiūrai. Jei kyla problemų, susisiekite su klausos aparatų specialistu. Apie bet koki rimtą incidentą naudojant prietaisą reikia pranešti gamintojui ir valstybės narės, kurioje gyvena naudotojas, kompetentingai įstaigai.
- LV** | Dzirdes aparātu apkopei. Problēmu gadījumā sazināties ar dzirdes aprūpes speciālistu. Par jebkuru nopietnu incidentu saistībā ar ierīci jāpaziņo ražotājam un tās dalībvalsts kompetentajai iestādei, kurā lietotājs veic uzņēmējdarbību.
- PL** | Przeznaczone do czyszczenia aparatów słuchowych. W razie problemów skontaktować się ze swoim protetykiem słuchu. Każdy poważny wypadek związany z wyrobem należy zgłosić producentowi oraz właściwym władzom państwa członkowskiego użytkownika.
- RO** | Pentru întreținerea aparatelor auditive. În caz de probleme, adresați-vă unui audioprotezist. Orice incident grav survenit în legătură cu dispozitivul trebuie să facă obiectul unei notificări transmise producătorului și autorității competente din statul membru în care este stabilit utilizatorul.
- RU** | Для ухода за средствами коррекции слуха. При возникновении проблем свяжитесь с аудиопротезистом. О всех серьезных происшествиях, связанных с данным устройством, необходимо сообщать производителю и соответствующему государственному органу страны-члена, в которой находится пользователь.
- UK** | Для технічного обслуговування слухових апаратів. У разі виникнення проблем зверніться до фахівця зі слухових апаратів. Про всі серйозні інциденти, пов'язані з пристроєм, слід повідомити виробника й компетентні органи в країні-члені, у якій знаходиться користувач.



PerfectDry Lux



 MG Développement
Zac les portes de l'aéroport - 178 rue Negue-Cat - 34130 Mauguio - FRANCE

27/08/2024 | 4 PDLC-125_A02